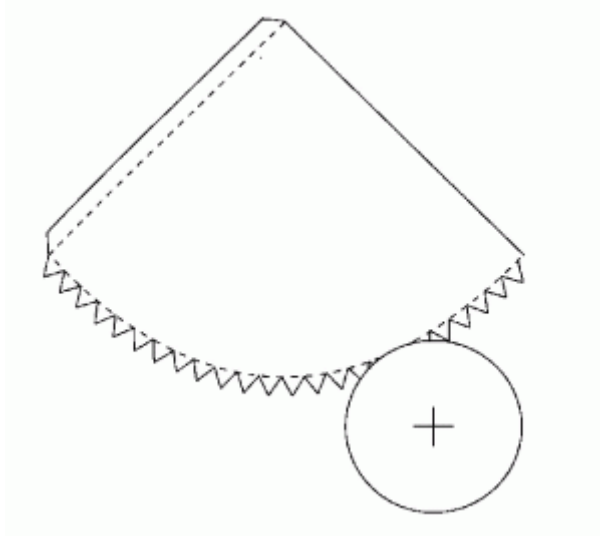


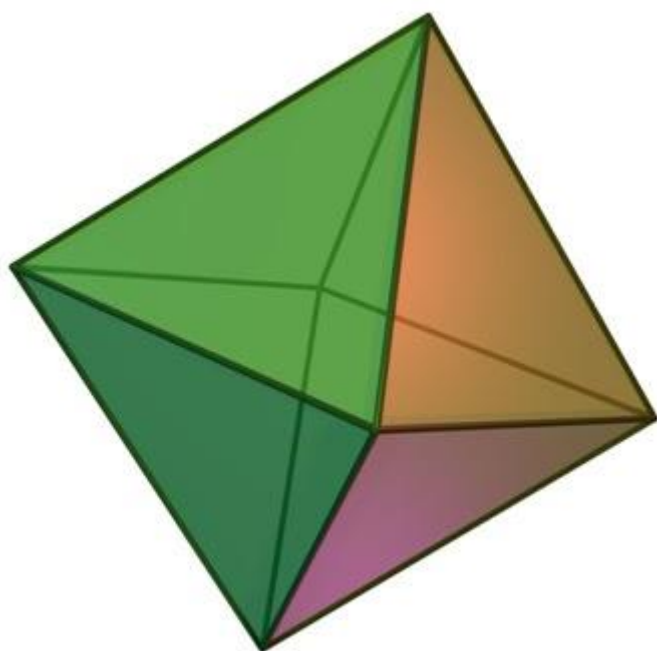
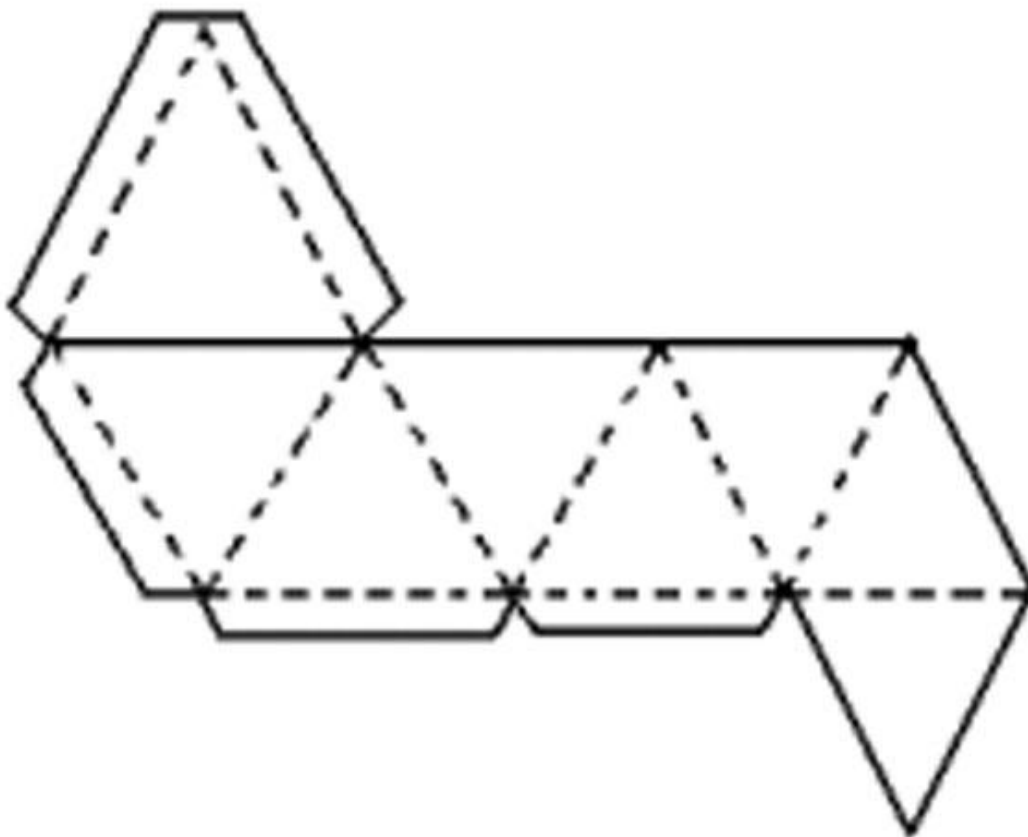
DEFINIÇÕES E APLICAÇÕES

Cone: é o conjunto de todos os segmentos que ligam os pontos de um círculo (base) a um ponto fora do plano em que ele está contido.

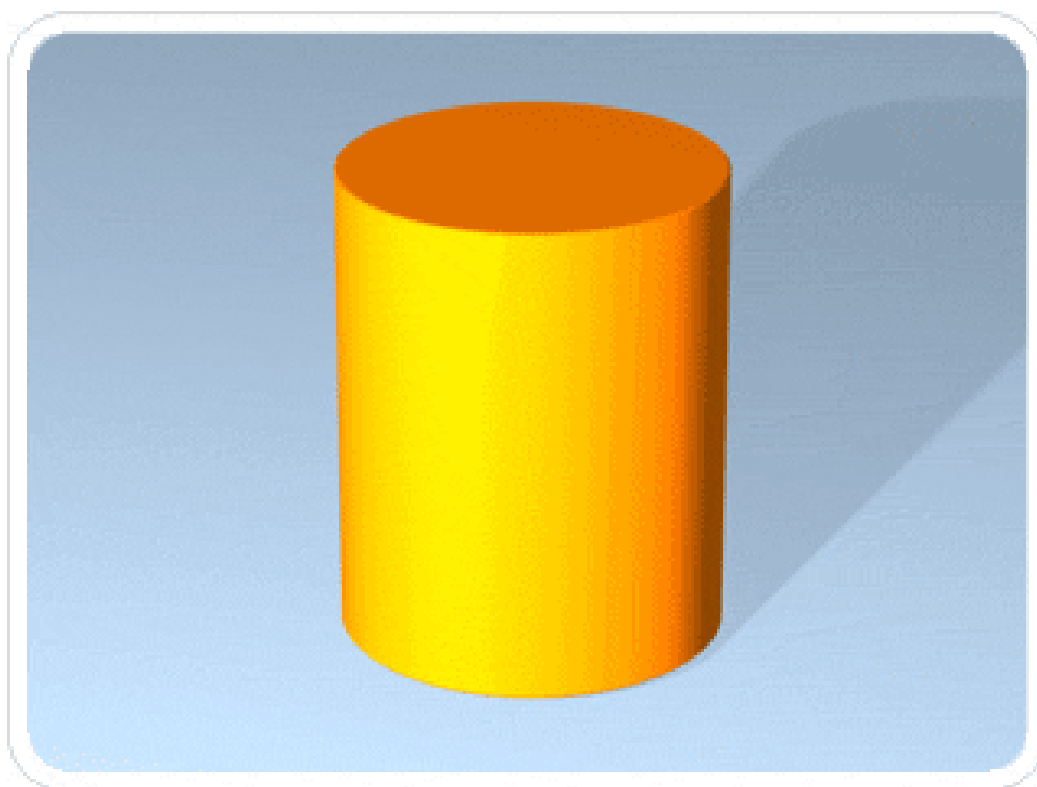
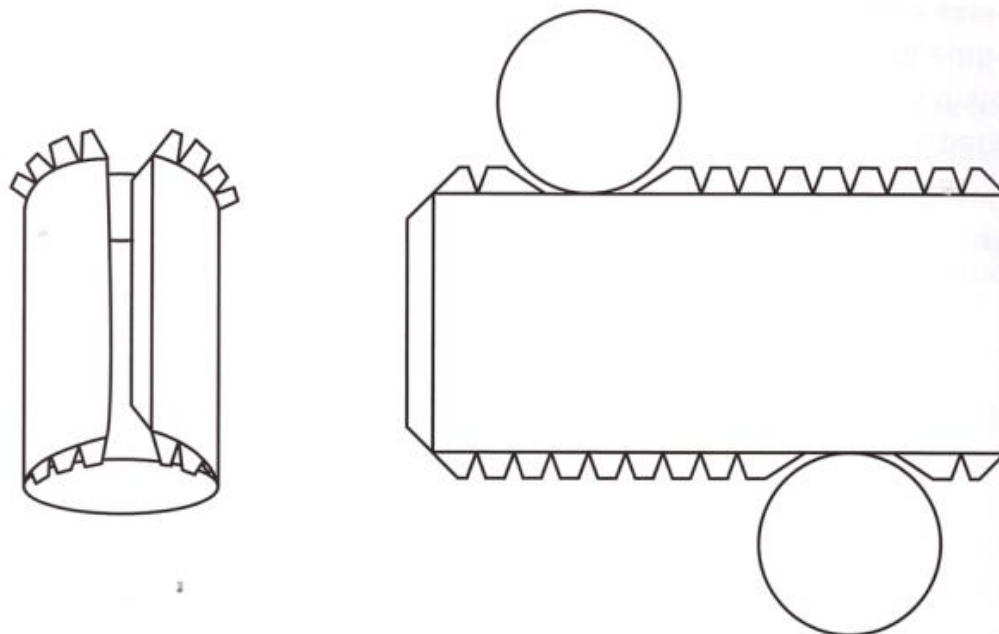


Octaedro: é um poliedro de 8 (oito) faces.

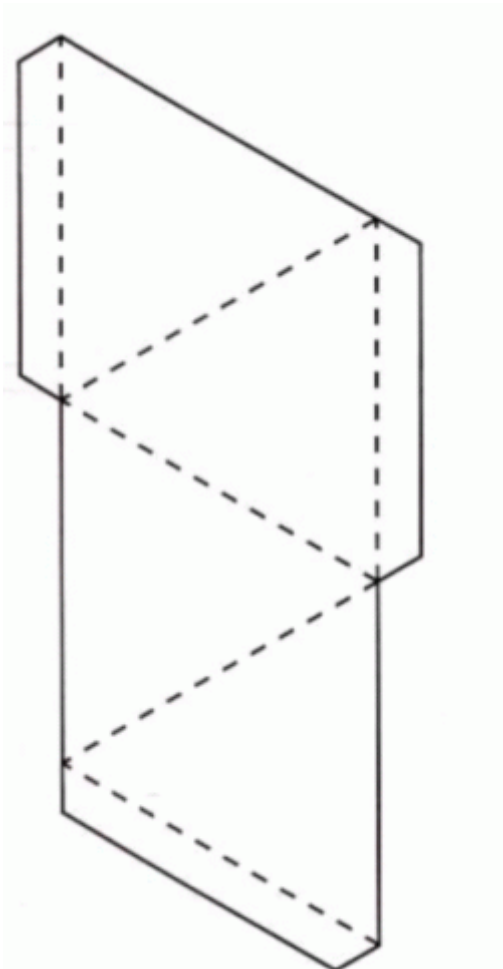
Tem 6 (seis) vértices e 12 (doze) arestas



Cilindro: é o objeto tridimensional gerado pela superfície de revolução um retângulo em torno de um de seus lados. De maneira mais prática, o cilindro é um corpo alongado e de aspecto redondo, com o mesmo diâmetro ao longo de todo o comprimento.

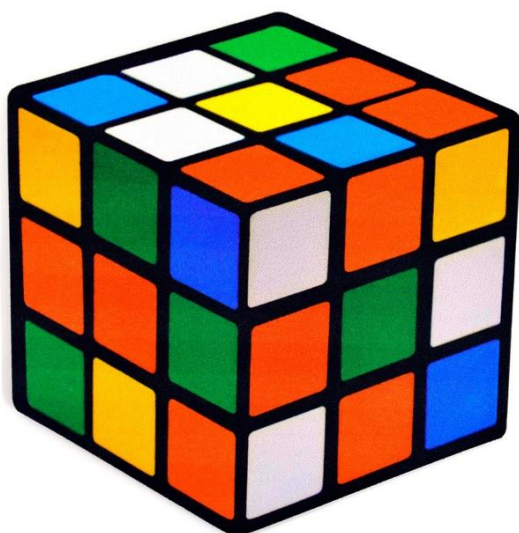
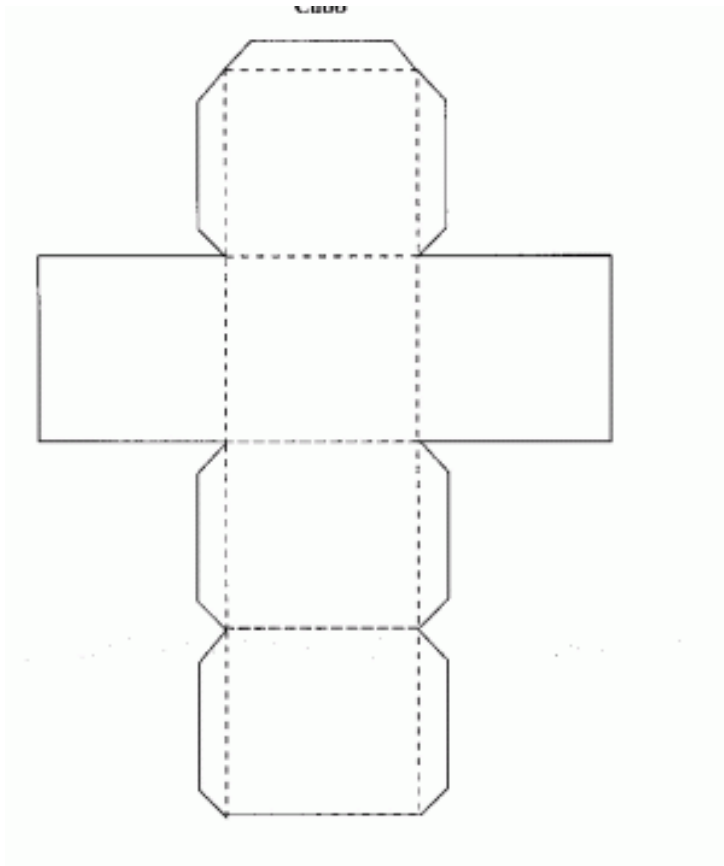


Tetraedro: é um poliedro composto por quatro faces triangulares três delas encontrando-se em cada vértice. O tetraedro regular é uma figura geométrica espacial formada por quatro triângulos equiláteros (triângulos que possuem lados com medidas iguais); possui 4 vértices, 4 faces e 6 arestas.

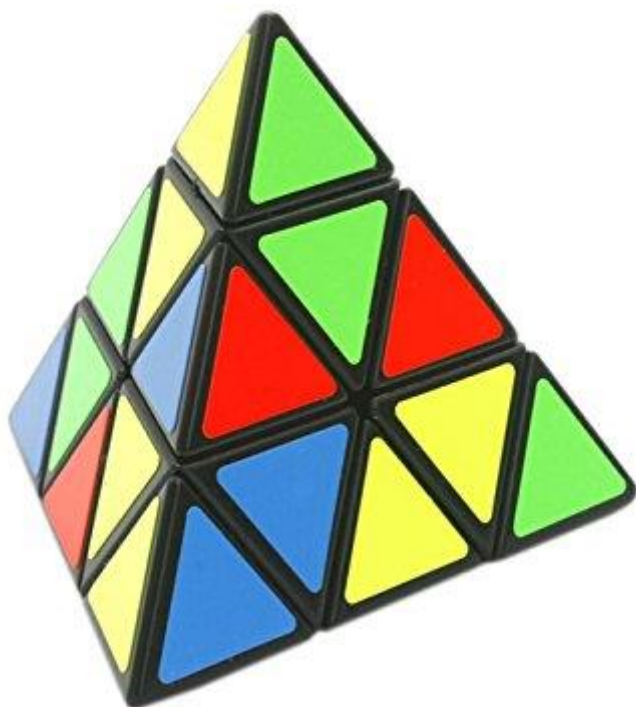
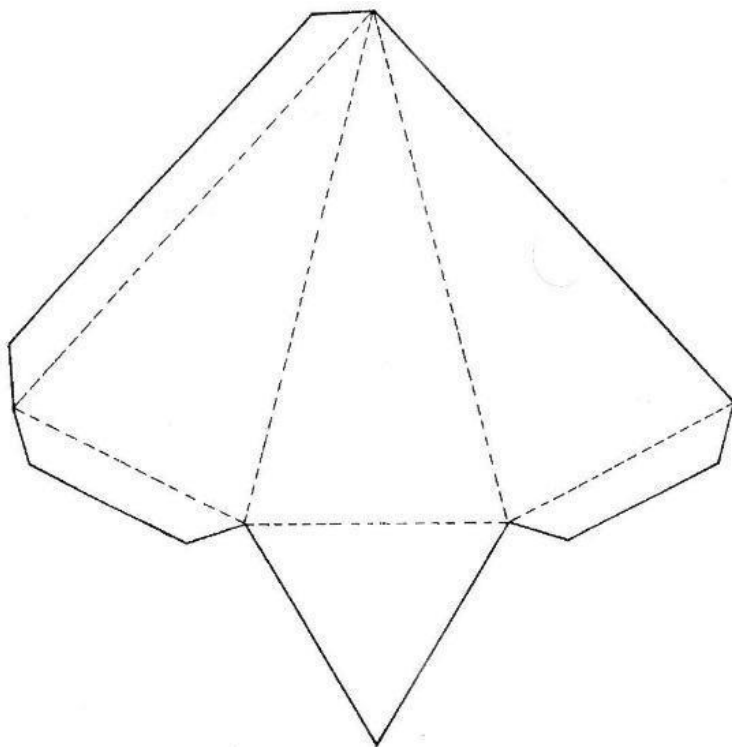


Cubo: é uma figura que faz parte da geometria espacial. É caracterizado como um **poliedro** (hexaedro) regular ou ainda, um **paralelepípedo retângulo** com todas as faces e arestas congruentes e perpendiculares ($a = b = c$).

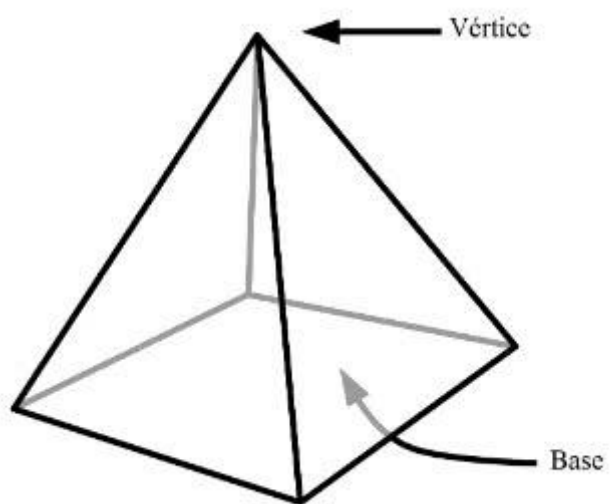
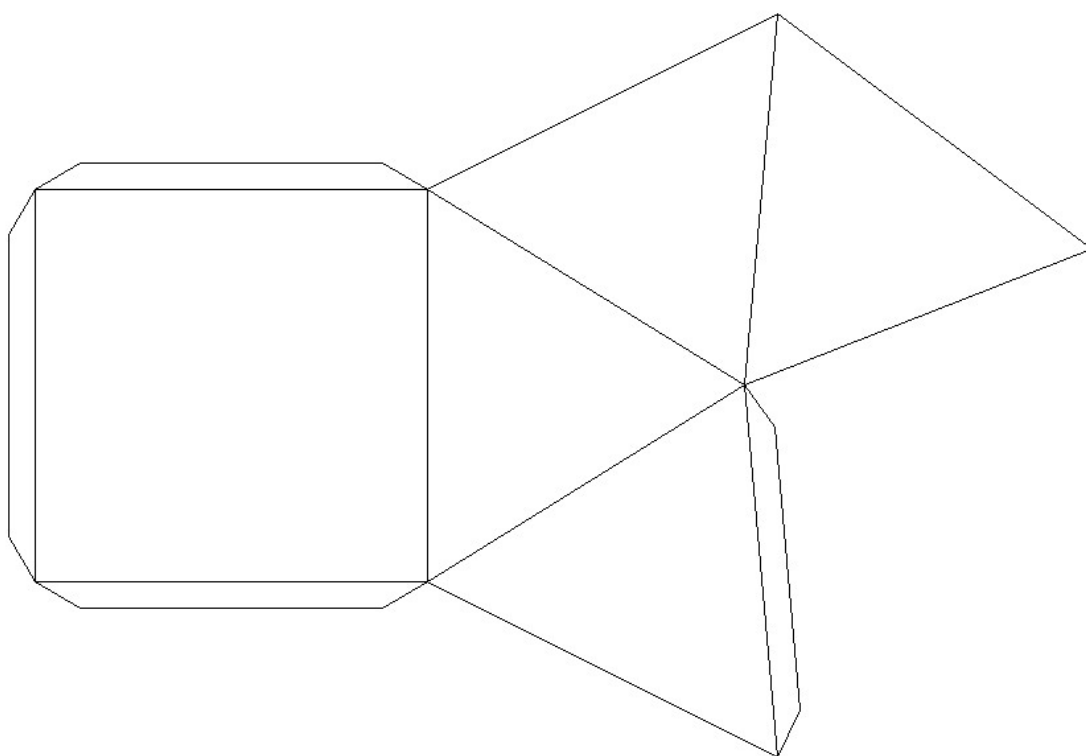
Tal como o tetraedro, o octaedro, o dodecaedro e o icosaedro é considerado um dos “Sólidos de Platão” (sólidos formados por faces, arestas e vértices).



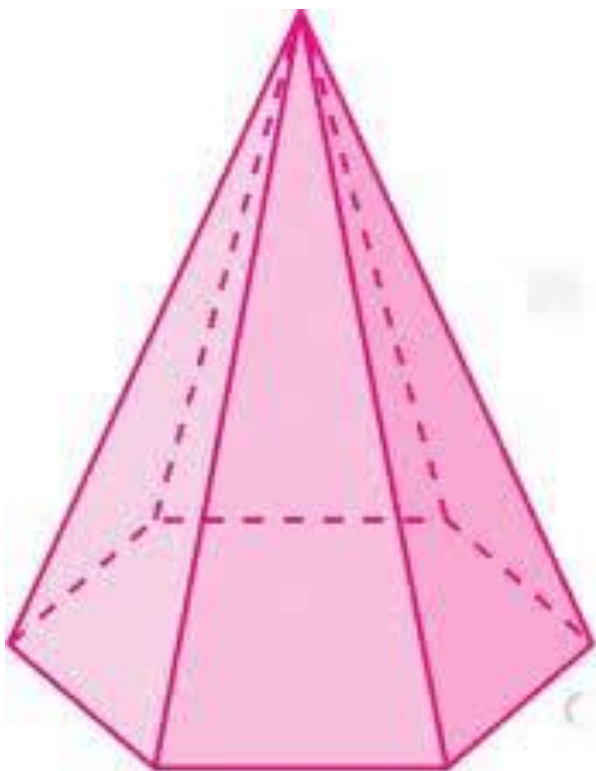
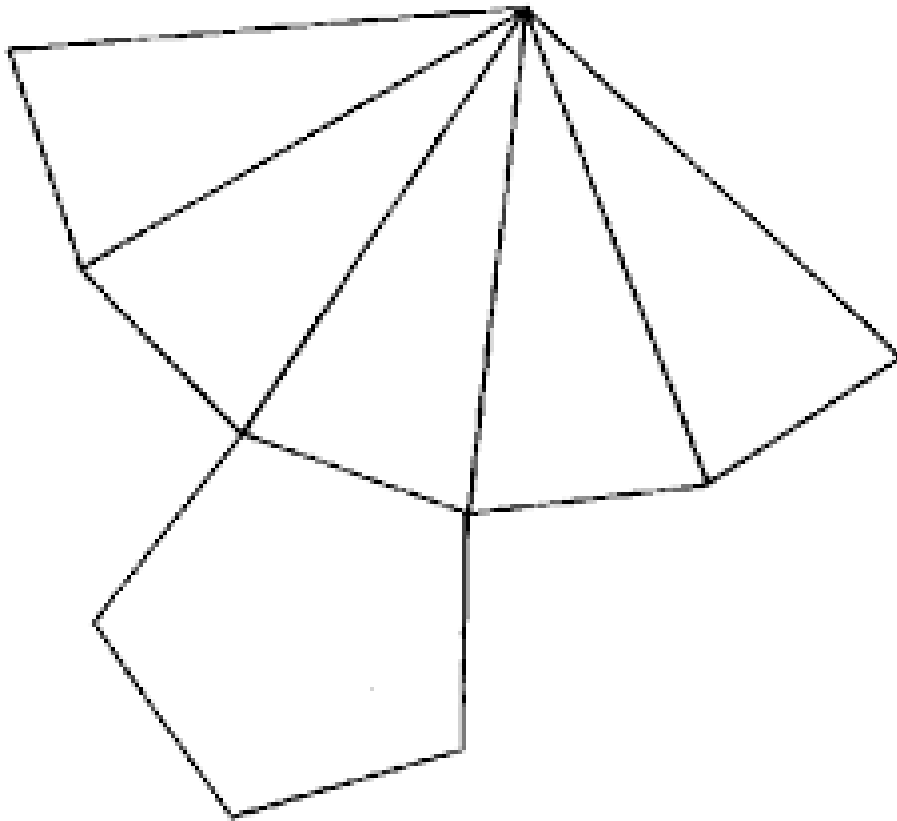
Pirâmide de base triangular: é um sólido geométrico formado pela reunião dos segmentos de reta com uma extremidade em um ponto fixo e outra num polígono dado e outra sobre um plano fixo que não contém.



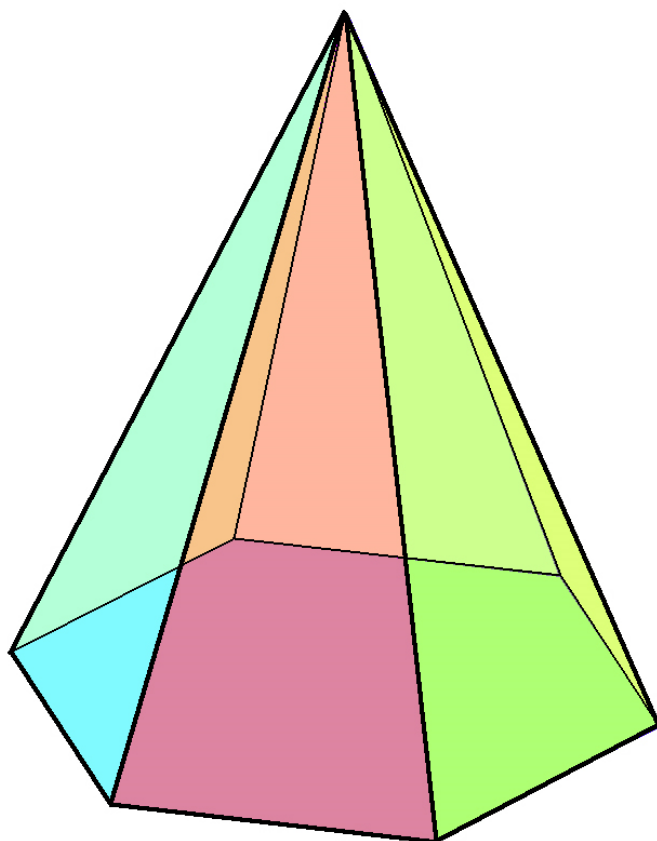
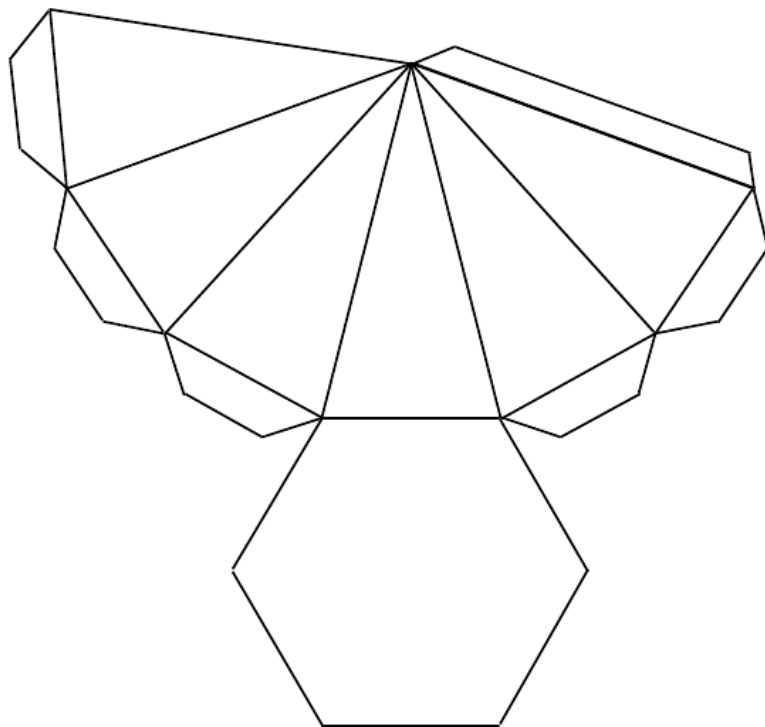
Pirâmide de Base Quadrada



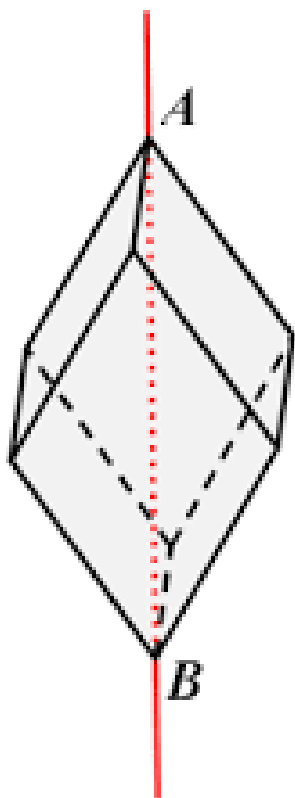
Pirâmide de Base Pentagonal



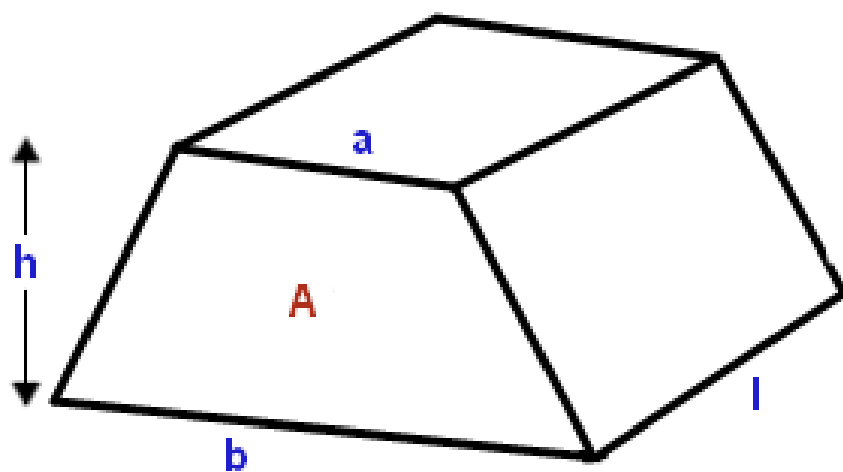
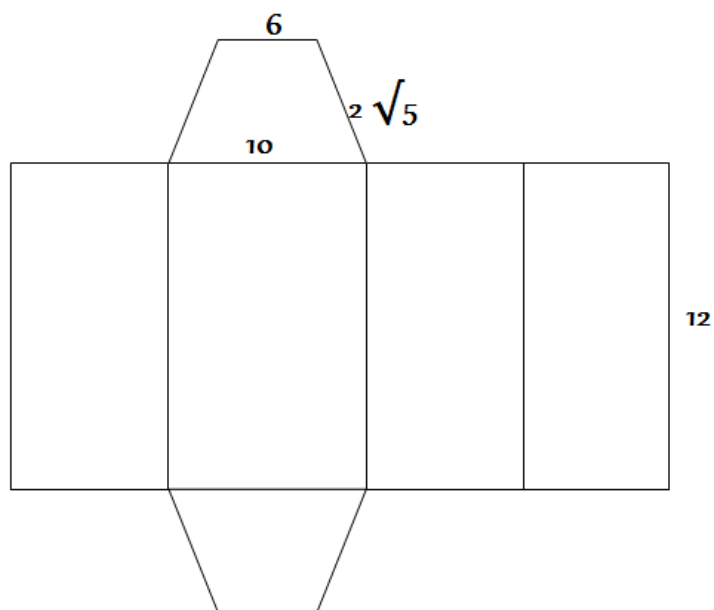
Pirâmide de Base Hexagonal



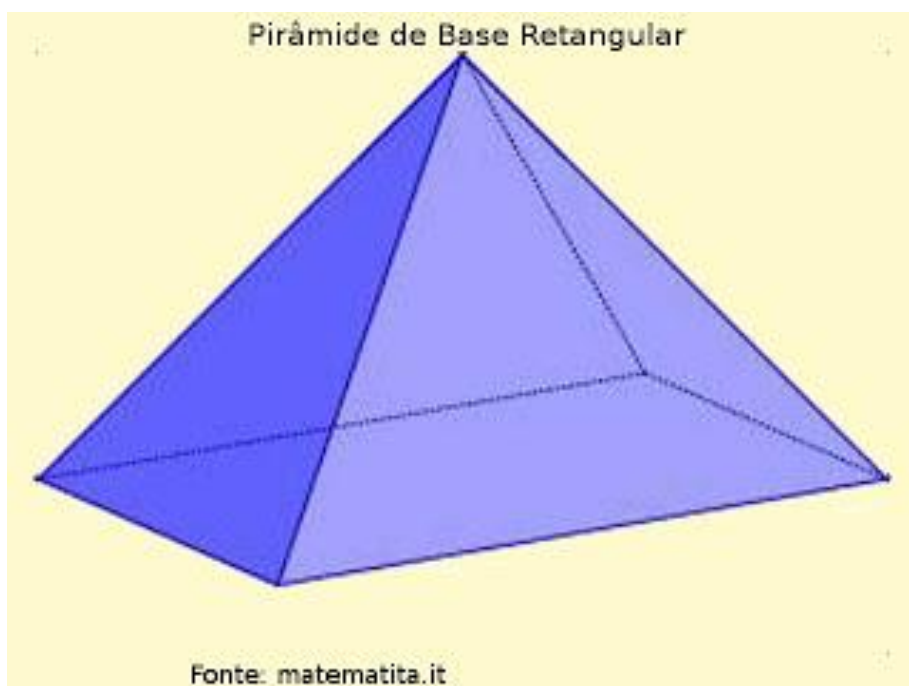
Prisma Losangular: Os prismas são sólidos geométricos constituídos por: arestas, vértices, faces laterais, base superior e inferior. Para diferenciarmos um prisma de qualquer outro sólido geométrico basta verificarmos se o número de faces laterais é igual ao número de lados que constitui uma de suas bases.



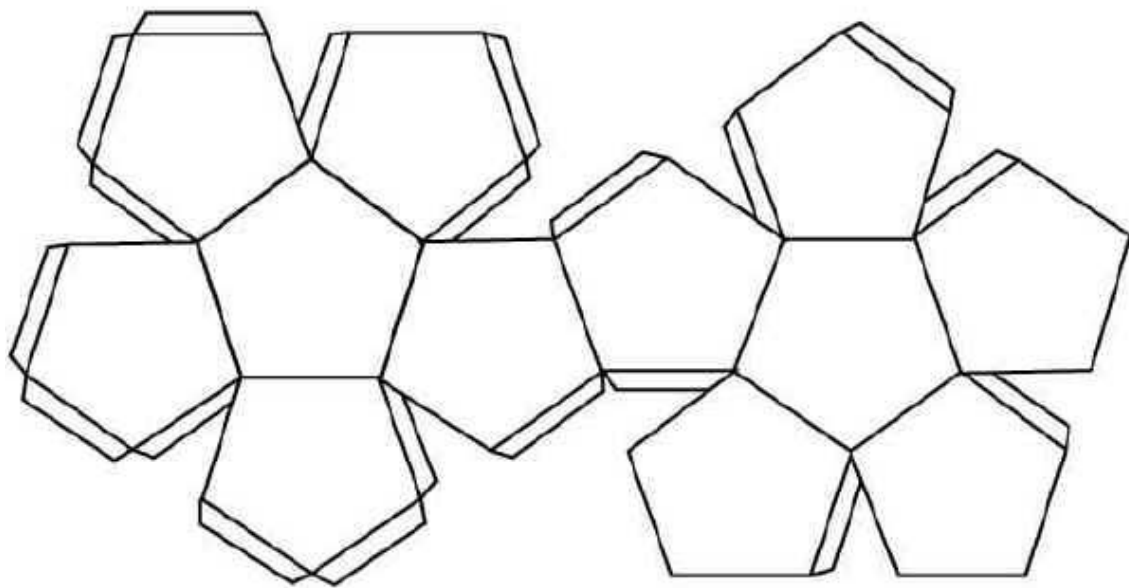
Prisma de Base Trapezoidal



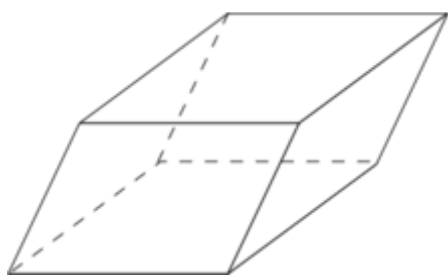
Pirâmide de base retangular



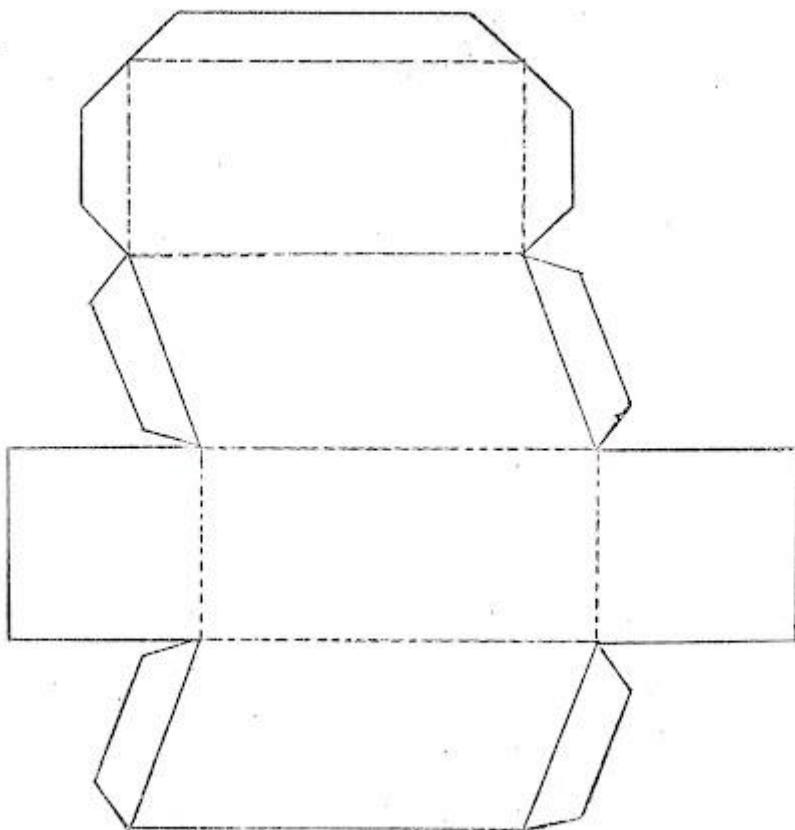
Dodecaedro - (do grego δωδεκάεδρον, doze faces) é qualquer poliedro que tenha doze faces. O mais familiar é o dodecaedro regular, um sólido platônico constituído por doze pentágonos regulares.



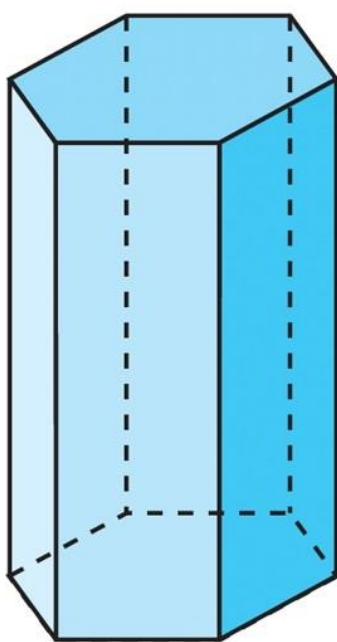
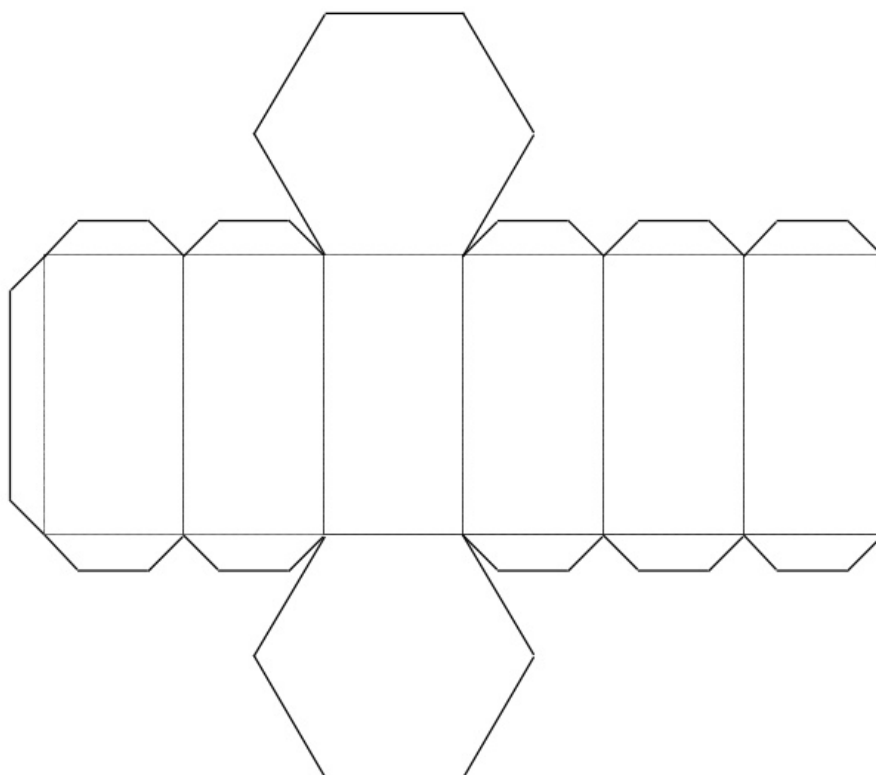
Prisma Obliquo



P



Prisma Hexagonal



Número de lados do polígono da base: 6

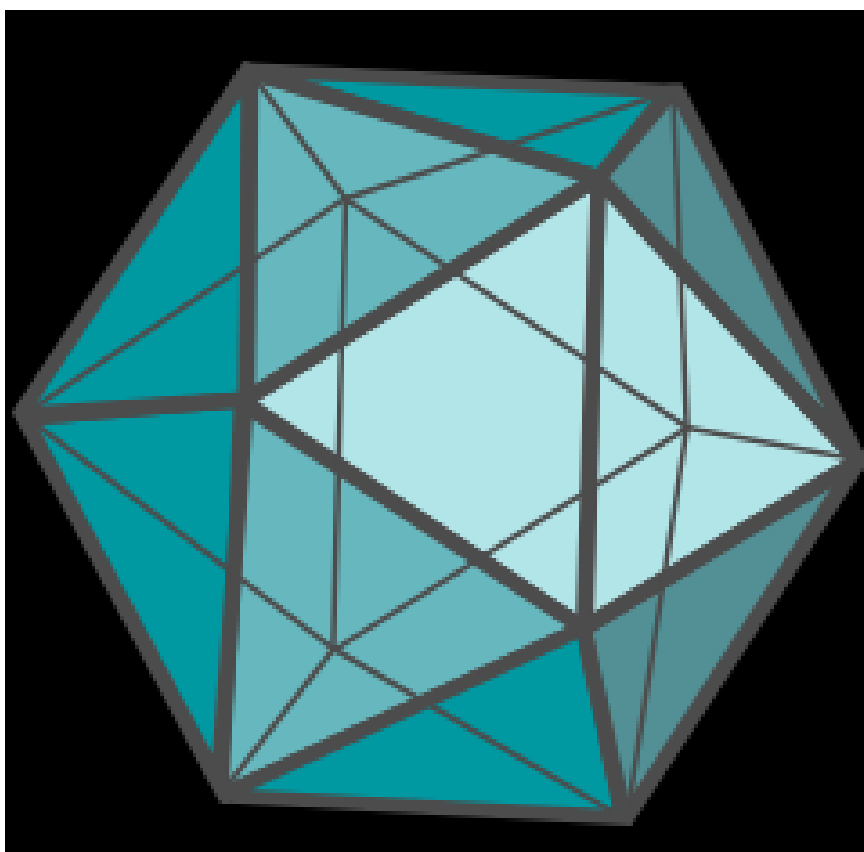
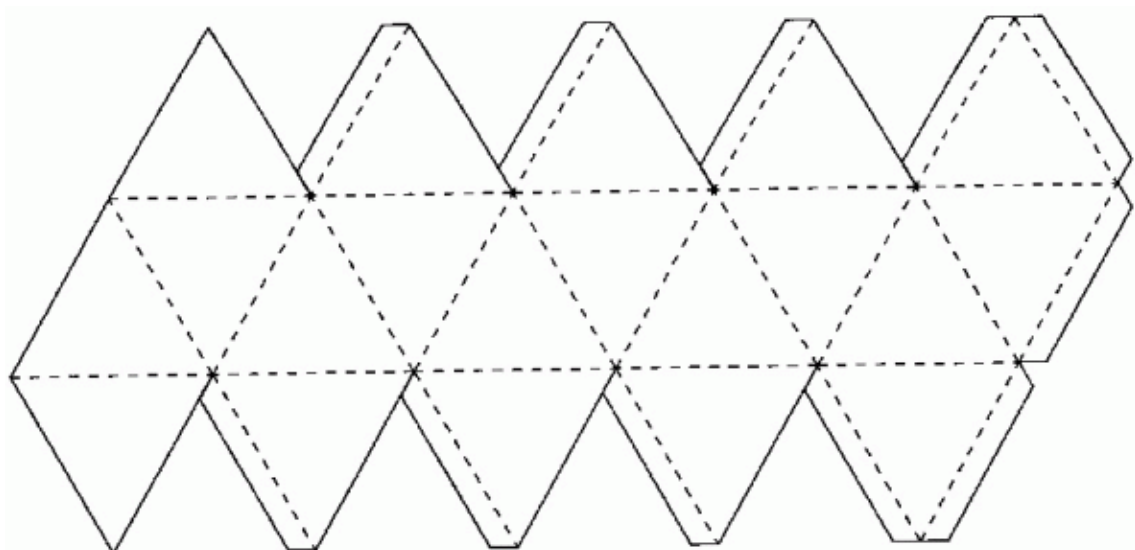
Número de faces: 8

Número de arestas: 18

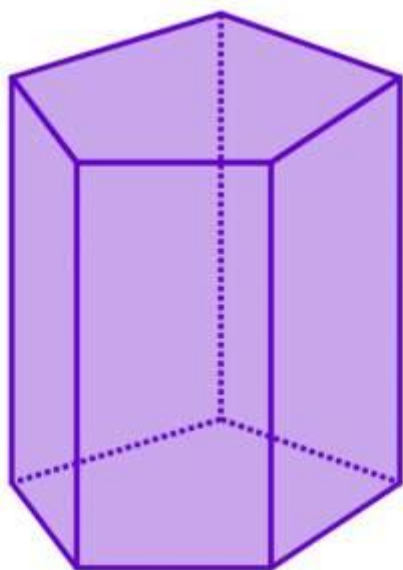
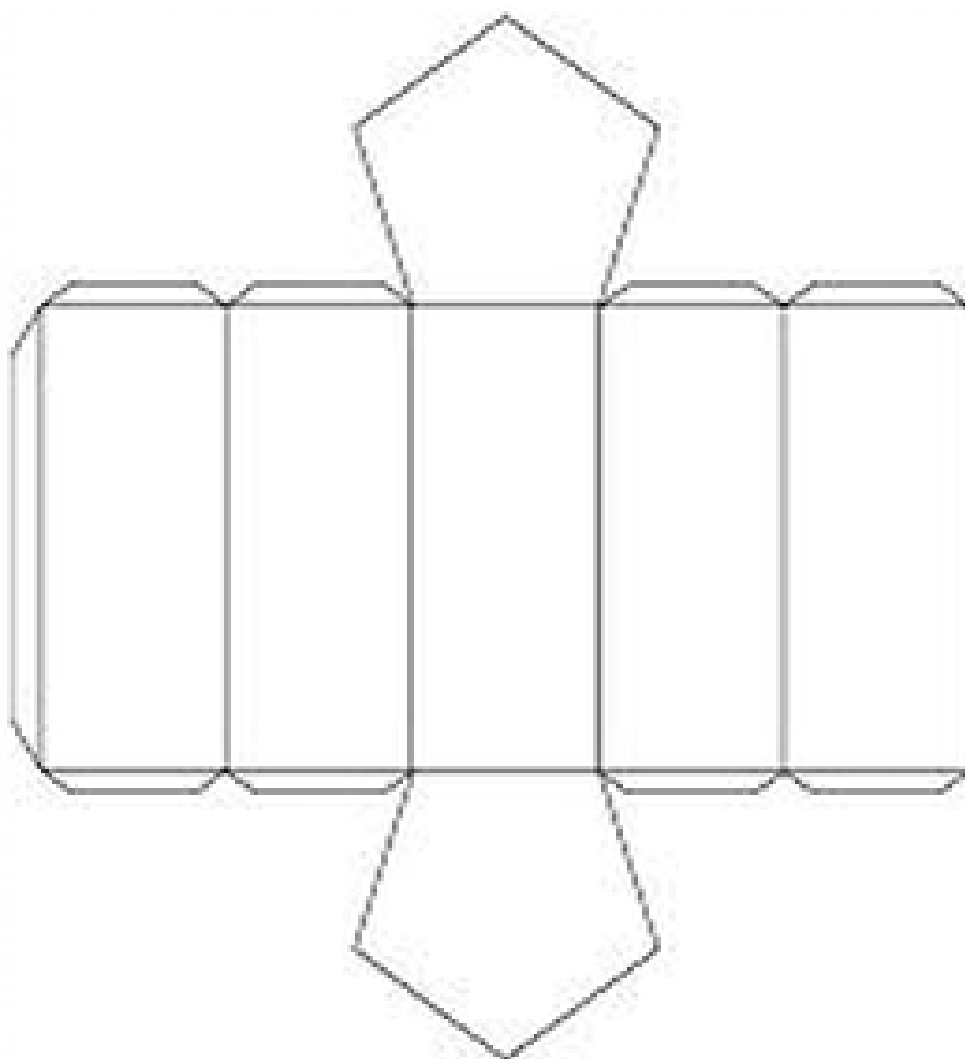
Número de vértices: 12

Icosaedro: é um poliedro convexo de 20 faces.

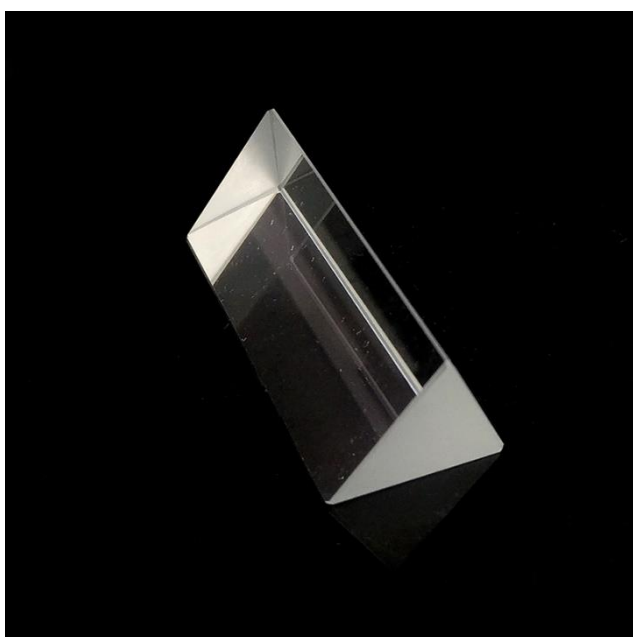
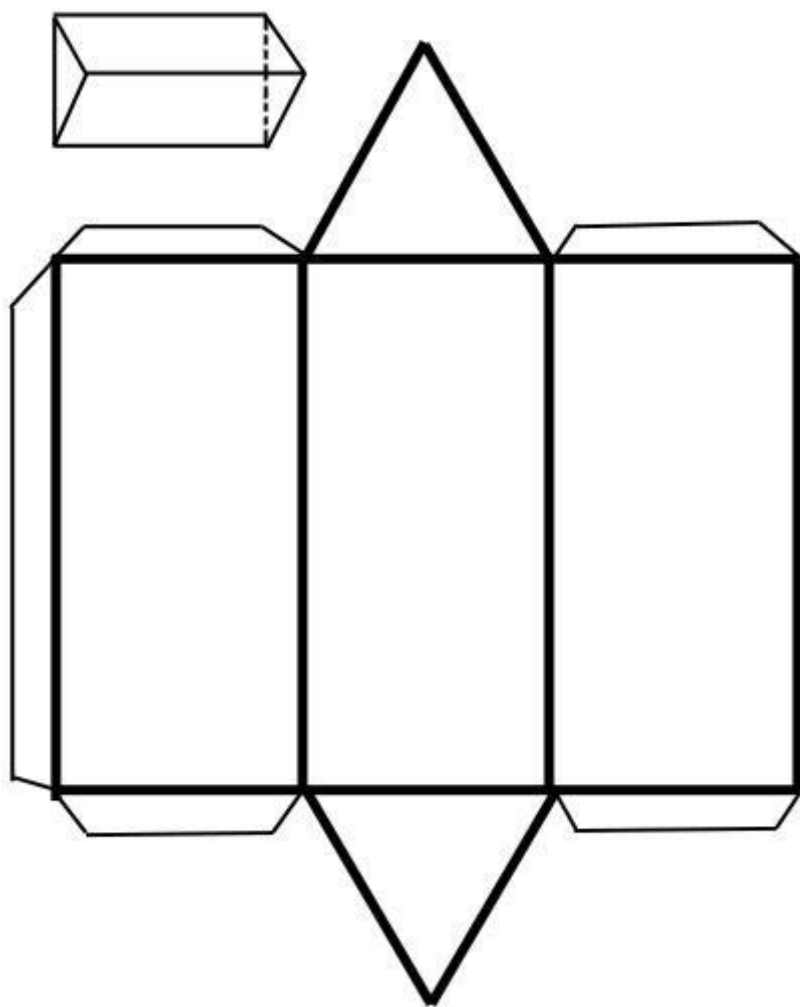
Um icosaedro regular, é constituído por 20 triângulos equiláteros.



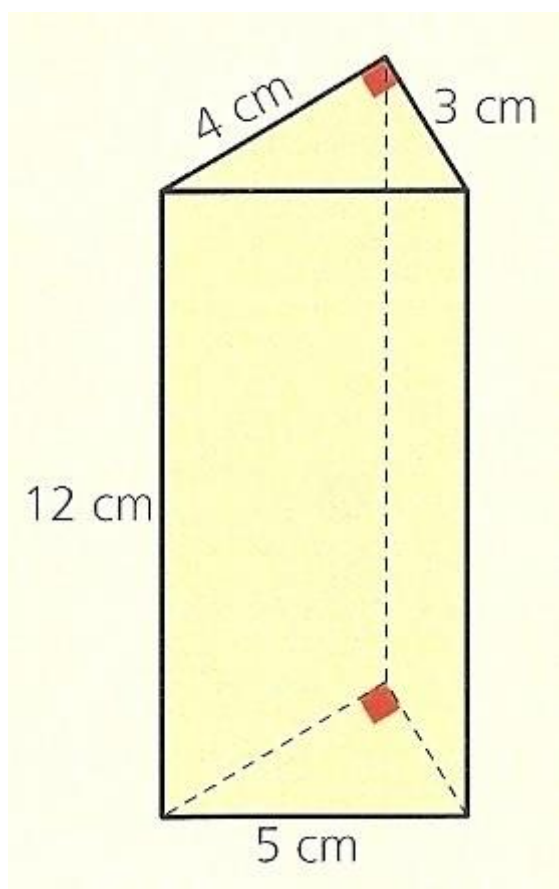
Prisma Pentagonal



Prisma Triangular Equilátero



Prisma Triangular Escaleno



Paralelepípedo

